



Fall Protection

Sistemas de anticaídas horizontales permanentes 3M™ DBI-SALA® de 8 mm.



Desde 1981
fabricando seguridad
Garsan Sianor
formación y protección laboral



Desde 1981
fabricando seguridad

GarsanSianor
formación y protección laboral

Llevamos trabajando décadas en su sector.

La vida de los trabajadores está en juego todos los días, pero garantizar su seguridad es un proceso que empieza mucho antes del momento en el que inician sus tareas.

En 3M Fall Protection, trabajamos duro para entender los retos a los que se enfrentan antes de diseñar sus equipos. Por este motivo, vamos más allá del cumplimiento para crear una amplia e innovadora gama de equipos anticaídas de alta calidad para algunas de las industrias más importantes del mundo.

Cuando es inevitable trabajar en lugares altos y no se pueden utilizar otros medios de protección, muchos confían en los sistemas de detención de caídas horizontales.

El sistema de anticaídas horizontal permanente 3M™ DBI-SALA® puede usarse para la retención o la detención de caídas en el trabajo, y es apto para múltiples aplicaciones. Proporciona una total libertad de movimiento a sus usuarios para llevar a cabo su trabajo sin interrupciones, en línea recta continua, y en los casos en los que hay que doblar esquinas, siempre que haya una estructura apta para la conexión del anticaídas.



Desde 1981
fabricando seguridad

GarsanSianor
formación y protección laboral

Índice.

Aplicaciones de pared y de suelo	4 - 5
Aplicaciones de techo	6 - 7
Nuevo software de cálculo	8
Absorbedores de energía	9
Ejemplos de instalación - paredes y techos	10
Compatibilidad de los componentes	11
Componentes del sistema	12 - 14
Productos 3M recomendados	15





Desde 1981
fabricando seguridad

GarsanSianor
formación y protección laboral

Características y beneficios del sistema.

- La tecnología patentada de absorción de energía proporciona un rendimiento lineal predecible de alta capacidad
- Incluye un software de cálculo gratuito basado en nube para ayudar al uso del sistema
- La herramienta tensora ofrece un manera sencilla de tensar los sistemas anticaídas DBI-SALA® de 8 mm
- Las opciones de soportes de sujeción permiten el sencillo desplazamiento por esquinas y contornos de edificios
- Los deslizadores incorporan una gran anilla D para su fácil conexión
- La corta distancia entre ejes del deslizador superior permite el movimiento fluido a través de las esquinas
- Los componentes de acero inoxidable 316 proporcionan resistencia a la corrosión a largo plazo*
- El sistema ha sido probado para:
 - EN 795:2012 Tipo C
 - CEN TS 16415:2013 Tipo C
 - y cumple con los requisitos OSHA 1926.502
- Cada sistema permite un máximo de 4 usuarios. Todos los usuarios pueden trabajar en una misma área, si es necesario, en un mismo momento, lo que permite la concentración de la mano de obra en una zona específica.

Aplicaciones de pared y de suelo.

- Ideal para los proyectos de edificios modernos, renovaciones y aplicaciones de seguridad industrial
- Puede ajustarse a vigas de acero, al hormigón y al ladrillo
- Apto para su uso en construcciones de techos antiguas, junto con postes de anclaje fabricados**
- Permite hasta 15 m de separación entre los soportes para múltiples usuarios.



Aplicaciones de techo.

- Equipo especialmente diseñado para responder a las necesidades de los clientes transportistas e industriales
- Aporta seguridad en altura para trabajos en camiones, trenes y aeronaves, pasarelas de grúa y muelles de carga
- Resuelve los problemas de acceso y seguridad en los sectores del entretenimiento y el espectáculo
- Compatible con anticaídas autorretráctiles y dispositivos de tasa de descenso controlada de hasta 15 kg
- Permite hasta 60 m de envergadura única para 1 usuario y hasta 30 m para múltiples usuarios*
- Soportes de esquina disponibles para aplicaciones de techo.



Software para el cálculo de sistemas instalados 3M™ DBI-SALA®.

Nuestro paquete de software de cálculo es totalmente compatible con el sistema de anticaídas horizontal permanente de 8 mm, que le permite construir y especificar nuestro sistema para proyectos concretos, calcular con exactitud las distancias de caída y generar un informe técnico completo para su cliente.

Soporta la completa accesibilidad desde ordenadores de sobremesa o tabletas para ayudar a gestionar los proyectos de forma efectiva, manteniendo toda la información necesaria en un solo lugar.

También tiene a su disposición una aplicación para smartphone para Windows, IOS y Android, que permite que los usuarios tomen y añadan fotos a un proyecto, así como permite ver los datos de cualquier proyecto existente ya almacenado, incluso en el lugar de trabajo.

Mientras diseña su sistema, tiene la opción de seleccionar equipo de protección personal y accesorios para complementarlo, como por ejemplo, arneses, eslingas y SRL, lo que permite un cálculo completo del sistema. Se genera un listado completo de cantidades tanto para el sistema, como para el equipo de protección personal cuando se completa el cálculo, que puede usarse para realizar el pedido a través del Departamento de atención al cliente.



Características principales

- NUEVO software gratuito basado en nube.
- Disponible en múltiples plataformas.
- Diseño cómodo para el usuario.
- Le permite gestionar y realizar el seguimiento de los proyectos y sistemas instalados.
- Ofrece la capacidad de añadir una imagen en PDF o un fondo de Google Maps durante el diseño del sistema.
- Permite tomar y cargar fotos directamente en un proyecto.
- Tiene a su disposición una librería de documentos, como fichas técnicas, instrucciones de uso y certificados, para añadir a sus proyectos.
- Crea un informe técnico completo y una lista de cantidades, que incluye el equipo de protección personal cuando se selecciona esa opción.
- Se ofrece acceso al software para un administrador y múltiples usuarios para cada empresa.

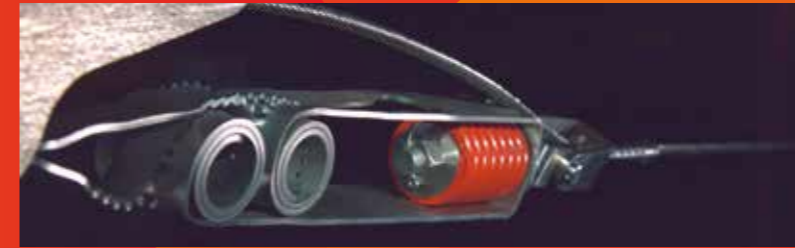
Absorbedores de energía.

- Opciones disponibles para ajustarse a la resistencia de la estructura.
- El tensor integrado mantiene la tensión del sistema incluso con las fluctuaciones de temperatura.
- Incorporan un indicador de tensión óptima.



Fase uno.

Sistema de techo instalado, con la tensión del sistema.



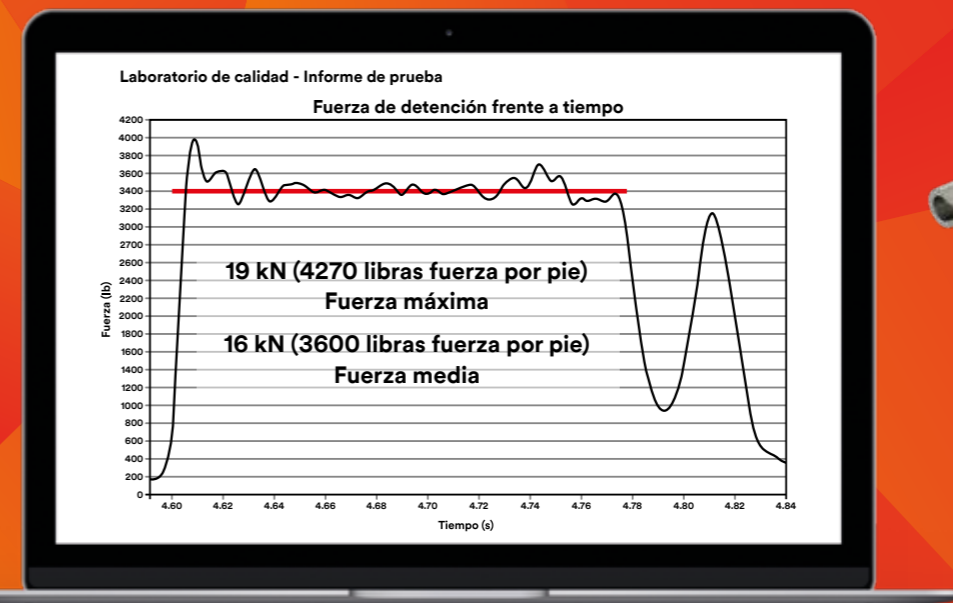
Fase dos.

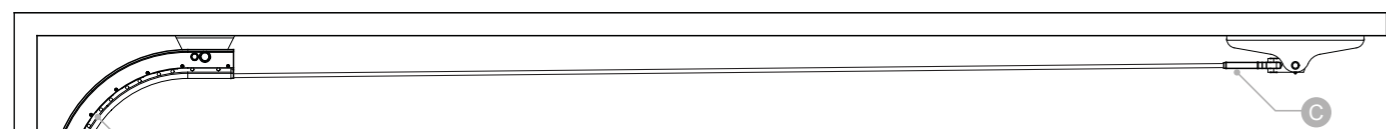
El absorbedor de energía se activa por una caída.



Fase tres.

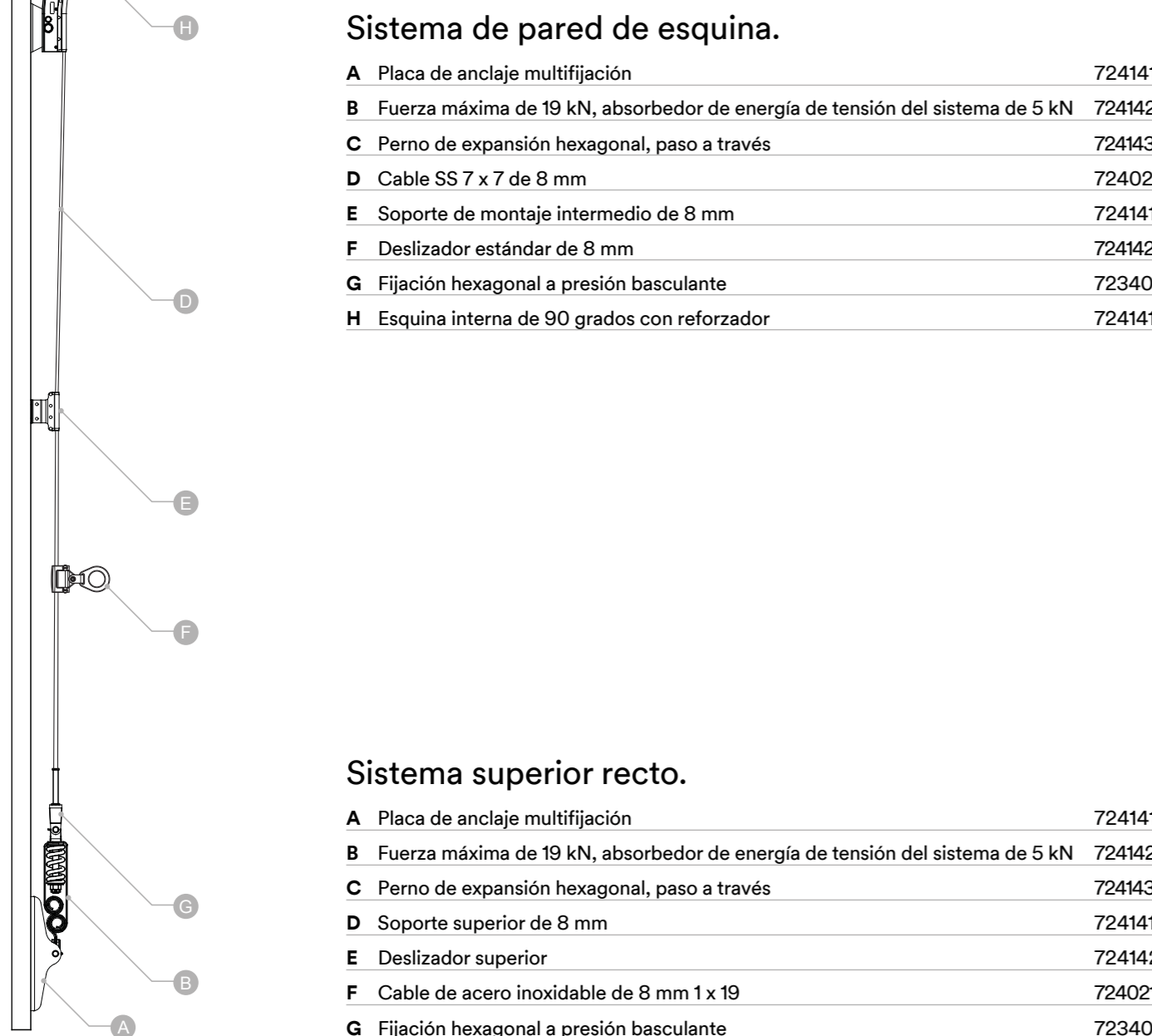
Absorbedor de energía después de haber detenido por completo la caída de un usuario.





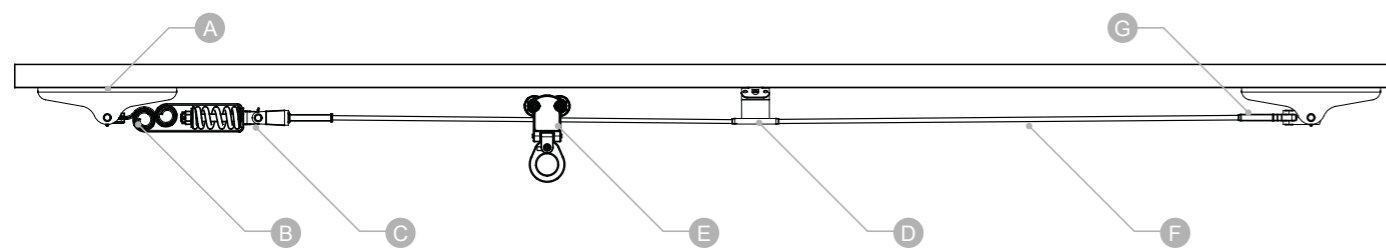
Sistema de pared de esquina.

A	Placa de anclaje multifijación	7241417
B	Fuerza máxima de 19 kN, absorbedor de energía de tensión del sistema de 5 kN	7241425
C	Perno de expansión hexagonal, paso a través	7241430
D	Cable SS 7 x 7 de 8 mm	7240211
E	Soporte de montaje intermedio de 8 mm	7241412
F	Deslizador estándar de 8 mm	7241420
G	Fijación hexagonal a presión basculante	7234011
H	Esquina interna de 90 grados con reforzador	7241418



Sistema superior recto.

A	Placa de anclaje multifijación	7241417
B	Fuerza máxima de 19 kN, absorbedor de energía de tensión del sistema de 5 kN	7241425
C	Perno de expansión hexagonal, paso a través	7241430
D	Soporte superior de 8 mm	7241414
E	Deslizador superior	7241421
F	Cable de acero inoxidable de 8 mm 1 x 19	7240212
G	Fijación hexagonal a presión basculante	7234011



Aplicaciones de pared y de suelo	Aplicaciones de techo
Deslizador extraíble de 8 mm 7241420	Deslizador superior de 8 mm 7241421

Categoría	Componente	Descripción	Código	Aplicaciones de pared y de suelo	Aplicaciones de techo
Soportes intermedios		Soporte de montaje intermedio de 8 mm	7241412	✓	✓
		Soporte variable de 8 mm	7241413	✓	✗
		Soporte superior de 8 mm	7241414	✗	✓
		Soporte intermedio de 45 grados y 8 mm	7241415	✓	✗
Absorbedores de energía		Fuerza máxima de 11 kN, absorbedor de energía de tensión del sistema de 0,8 kN	7241422	✓	✗
		Fuerza máxima de 19 kN, absorbedor de energía de tensión del sistema de 0,8 kN	7241424	✓	✗
		Fuerza máxima de 19 kN, absorbedor de energía de tensión del sistema de 5 kN	7241425	✗	✓
Esquinas		Esquina interna de 90 grados	7241406	✓	✓
		Esquina interna de 90 grados con reforzador	7241418	✗	✓
		Ángulo de esquina de 90 grados de montaje en poste	7241408	✓	✗
		Esquina interna de 45 grados	7241409	✓	✓
Anclajes terminales		Argolla recta de 8 mm	7240122	✓	✓
		Placa de anclaje multifijación	7241417	✓	✓
Terminaciones		Perno de expansión hexagonal de 8 mm, paso a través	7241430	✓	✓
		Fijación hexagonal a presión basculante de 8 mm	7234011	✓	✓

Deslizador superior de 8 mm



	○	↔	kg
7241421	Ⓢ	22 kN	0.78

Deslizador estándar de 8 mm



	○	↔	kg
7241420	Ⓢ	22 kN	1.20

Fuerza máxima de 19 kN, absorbedor de energía de tensión del sistema de 0,8 kN



	○	↔	kg
7241424	Ⓢ	38 kN	2.20

Fuerza máxima de 19 kN, absorbedor de energía de tensión del sistema de 5 kN



	○	↔	kg
7241425	Ⓢ	38 kN	2.50

Argolla recta de 8 mm



	○	↔	kg
7240122	Ⓢ	38 kN	0.35

Placa de anclaje multifijación



	○	↔	kg
7241417	Ⓢ	38 kN	1.50

Esquina interna de 90 grados



	○	↔	kg
7241406	Ⓢ	38 kN	1.80

Esquina interna de 90 grados con reforzador



	○	↔	kg
7241418	Ⓢ	38 kN	3.30

Perno de expansión hexagonal de 8 mm, paso a través



	○	↔	kg
7241430	Ⓢ	38 kN	0.34

Fijación hexagonal a presión basculante de 8 mm



	○	↔	kg
7234011	Ⓢ	38 kN	0.33

Esquina interna de 45 grados



	○	↔	kg
7241409	Ⓢ	38 kN	1.60

Ángulo de esquina de 90 grados de montaje en poste



	○	↔	kg
7241408	Ⓢ	22.2 kN	0.60

Soporte de montaje intermedio de 8 mm



	○	←	kg
7241412	Ⓢ	24 kN	0.20

Soporte variable de 8 mm



	○	←	kg
7241413	Ⓢ	24 kN	0.30

Soporte superior de 8 mm



	○	←	kg
7241414	Ⓢ	24 kN	0.28

Herramienta tensora



Suministrado con:
1500047

	○	←	kg
7241431	Ⓢ		3.80

Junta de acople hexagonal de 8 mm



	○	←	kg
7234012	Ⓢ	38 kN	0.12

Cable de acero inoxidable 7 x 7 y 1 x 19 de 8 mm



7240211

	○	←	kg
7240211	Ⓢ	38.7 kN	0.24
7240212	Ⓢ	47 kN	0.31

Productos 3M™ recomendados



3101430

El anticaídas autorretráctil probado para bordes 3M™ DBI-SALA® Nano-Lok™ está diseñado para aplicaciones de conexión a nivel de los pies, lo que lo hace ideal para entornos de construcción. Este diseño extremadamente compacto y ligero de dos ramales ofrece un 100 % de conexión, un anticaídas de cincha retractable de 2,4 m y un absorbedor de energía integrado tipo mochila.

3101264

El anticaídas autorretráctil 3M™ DBI-SALA® Nano-Lok es compacto, y su diseño ergonómico facilita el uso. Es ideal para una conexión directa a la mayoría de los arneses. Es compatible con conexiones a nivel de los hombros y de los pies, y gracias a la tensión mantenida en el anticaídas, ayuda a reducir los arrastres, los enredos y las caídas por tropiezo.



1112952

El arnés de comodidad 3M™ DBI-SALA® Delta™ con hebillas de conexión rápida incluye acolchado en hombros, espalda y piernas, revestimiento, herrajes resistentes a la corrosión y cinchas resistentes a la abrasión para prolongar la vida útil del producto. Los dispositivos de ajuste para el torso Revolver™ permiten un ajuste sencillo y rápido sin cabos sueltos.



3504553

El anticaídas autorretráctil 3M™ DBI-SALA® Ultra-Lok™ RSQ™ incluye un modo doble de detención de caídas y rescate, lo que lo convierte en el accesorio ideal para aplicaciones de techo. También cuenta con cáncamo giratorio de anclaje, una carcasa ligera termoplástica y un anticaídas de reserva.





Desde 1981
fabricando seguridad

GarsanSianor[®]
formación y protección laboral

Delegación Norte

Pol. Ind. La General, pab. 12A
48510 Trapagaran (Bizkaia)

Tel. 94 472 31 13

Email: bilbao@garsansianor.com

Delegación Centro

Luis I, nº 72 (Pol. Ind. Vallecas)
28031 Madrid

Tel. 91 777 86 57

Email: madrid@garsansianor.com

3M

**DBI
SALA**[®]

PROTECTA

Fall Protection

3M Fall Protection Business

Capital Safety Group (NE) Ltd
5a Merse Road, North Moons Moat
Redditch, B98 9HL, UK

Capital Safety Group (EMEA)
Le Broc Center, Bâtiment A, Z.1. 1re Avenue – BP15
06511 Carros Le Broc, Cedex, FRANCE

Phone 00 800 999 55500 Email informationfallprotection@mmm.com Web 3M.com/FallProtection

3M, DBI-SALA, Protecta, Nano-Lok, Delta y Ultra-Lok son propiedad de 3M Company y sus filiales.

Domicilio social: 3M Centre, Cain Road, Bracknell, Berkshire, RG12 8HT. Inscrita en el registro mercantil de Inglaterra y Gales con el n.º 1918922.

Por favor, recicle.

Impreso en el Reino Unido.

©3M 2017. Todos los derechos reservados.